

お客さま本位の業務運営に関する取組状況および K P I 実績値の公表について

J Aグループは、食と農を基軸として地域に根ざした協同組合として、助け合いの精神のもとに、持続可能な農業と豊かで暮らしやすい地域社会の実現を理念として掲げています。

当会では、この理念のもと、「お客さま本位の業務運営に関する取組方針」を公表するとともに、組合員・利用者の皆さまの安定的な資産形成に貢献するための具体的な取組みを実践しており、今回その取組状況を公表いたします。

また、上記とあわせ「お客様本位の良質な金融商品・サービスを提供する金融事業者をお客さまが選ぶ上で比較することのできる統一的な指標」（「比較可能な共通K P I」）も同時に公表いたします。

埼玉県信用農業協同組合連合会

I.取組状況

1 お客さまへの最適な商品提供 【原則2本文および(注)、原則3(注)原則6本文および(注2、3)】

- 特定の投資運用会社に偏ることなく、社会情勢や手数料の水準等も踏まえたうえで、お客さまの多様なニーズにお応えし、長期安定的な資産形成・運用に資する最適な投資信託を取り扱っております。なお、当会は、金融商品の組成に携わっておりません。
- JAバンク全体では商品新規導入を行う際は、第三者評価機関からの意見を伺いながら、お客さまのニーズに合った商品を取入れ、パフォーマンスが芳しくない場合は取扱いを行わない等、定期的な商品ラインナップの見直しを行っております。

<投資信託の取扱い商品ラインナップ(2023年3月末時点)>

カテゴリ	国内	海外
債券型	1 (前年度末：1)	8 (前年度末：8)
株式型	6 (前年度末：6)	7 (前年度末：7)
REIT型	2 (前年度末：2)	3 (前年度末：3)
バランス型	11 (前年度末：11)	

※ 現在、新規でお申込みいただけないファンドも含まれておりますが、「公社債投信 各月号」は含んでおりません。

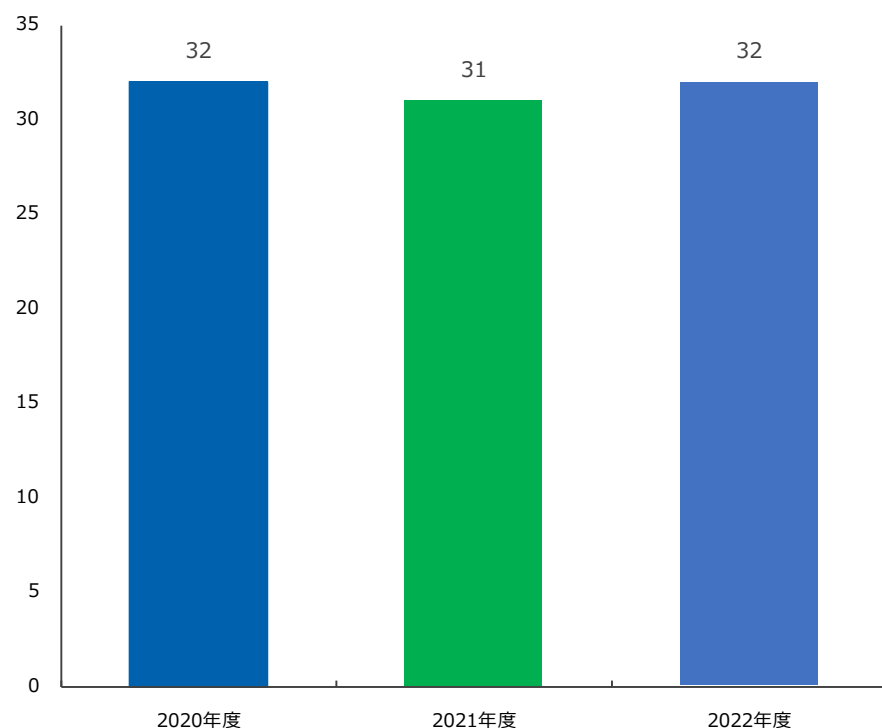
I.取組状況

2 お客さま本位のご提案と情報提供①【原則2本文および(注)、原則5本文および(注1～5)、原則6本文および(注1、2、4、5)】

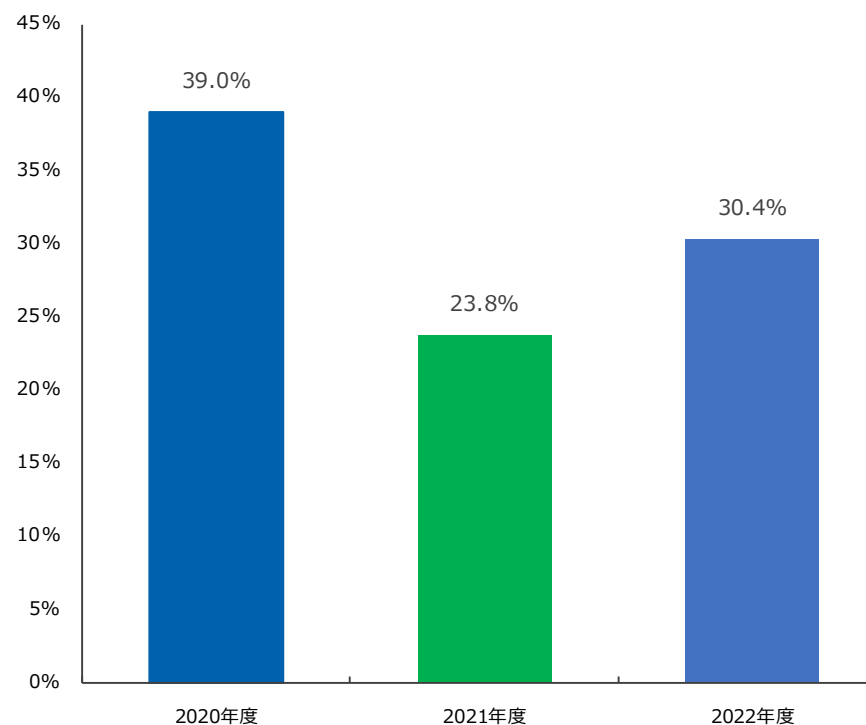
- お客さまに安定的な運用成果をご享受いただくために、お客さまの投資経験、目的等を総合的に勘案した中でマーケット情勢や各ファンドの特徴を紹介しております。それを踏まえ分散投資・長期投資の有用性を説明したうえで、お客さまにとって適切な販売提案を行っております。
- 毎月分配型の商品については、購入希望のお客さまの資産ニーズを把握した中で、商品性等を十分に説明し、適切にご提案をしております。

＜投信つみたて契約件数の推移＞

(件)



＜購入額に占める毎月分配型ファンドの比率＞



I.取組状況

2 お客さま本位のご提案と情報提供②【原則4、原則5本文および（注1～5）、原則6本文および（注1、2、4、5）】

- お客さまの投資判断に資するよう、JAバンクセレクトファンドマップ、重要情報シート、各ファンドの契約締結間交付書面、販売用資料や当会ホームページ上でのファンド紹介等を用い商品のリスク・特性・重要な事項について、十分に分かりやすく説明等をする等、情報提供を行っております。
- また、手数料についても上記資料等を活用し、商品毎の、投資信託販売時に必要となる販売手数料、投資信託を保有の間間接的にかかる運用管理費用、投資信託の解約時に必要となる信託財産留保額の説明を適切に行っております。

The screenshot shows the JA Bank website navigation menu with '投信窓販業務' (Investment Window Sales Business) selected. Below the menu, a table lists various investment funds with their details.

商品名	商品分類	主な投資対象	主なリスク	換金
JA日本債券 ファンド	追加型投信／国内 ／債券	国内の債券	• 金利変動リスク • 信用リスク • 流動性リスク	いつでも可能
Oneニッポン債券 オープン 愛称：J社債選抜	追加型投信／内外 ／債券	国内外の債券	• 金利変動リスク • 為替変動リスク • 信用リスク	海外休業日を 除きいつでも 可能
農中日経 225オープン	追加型投信／国内 ／株式	国内の株式	• 株価変動リスク • 流動性リスク	いつでも可能
農林中金 <パートナーズ> つみたてNISA日本株式 日経225	追加型投信／国内 ／株式	国内の株式	• 株価変動リスク • 流動性リスク	いつでも可能

長期にわたる資産形成にお応えするため、各種証券投資信託受益証券の窓口販売業務を行っています。

※埼玉県信連HPより

I.取組状況

3 利益相反の適切な管理 【原則3本文および(注)】

- 当会では、お客さまへの商品選定や情報提供にあたり、お客さまの利益を不当に害することがないように、「利益相反管理方針」、にて管理方法を定めるとともに「利益相反管理規程」により担当部署での対応等を定め、利用者保護に取り組んでおります。

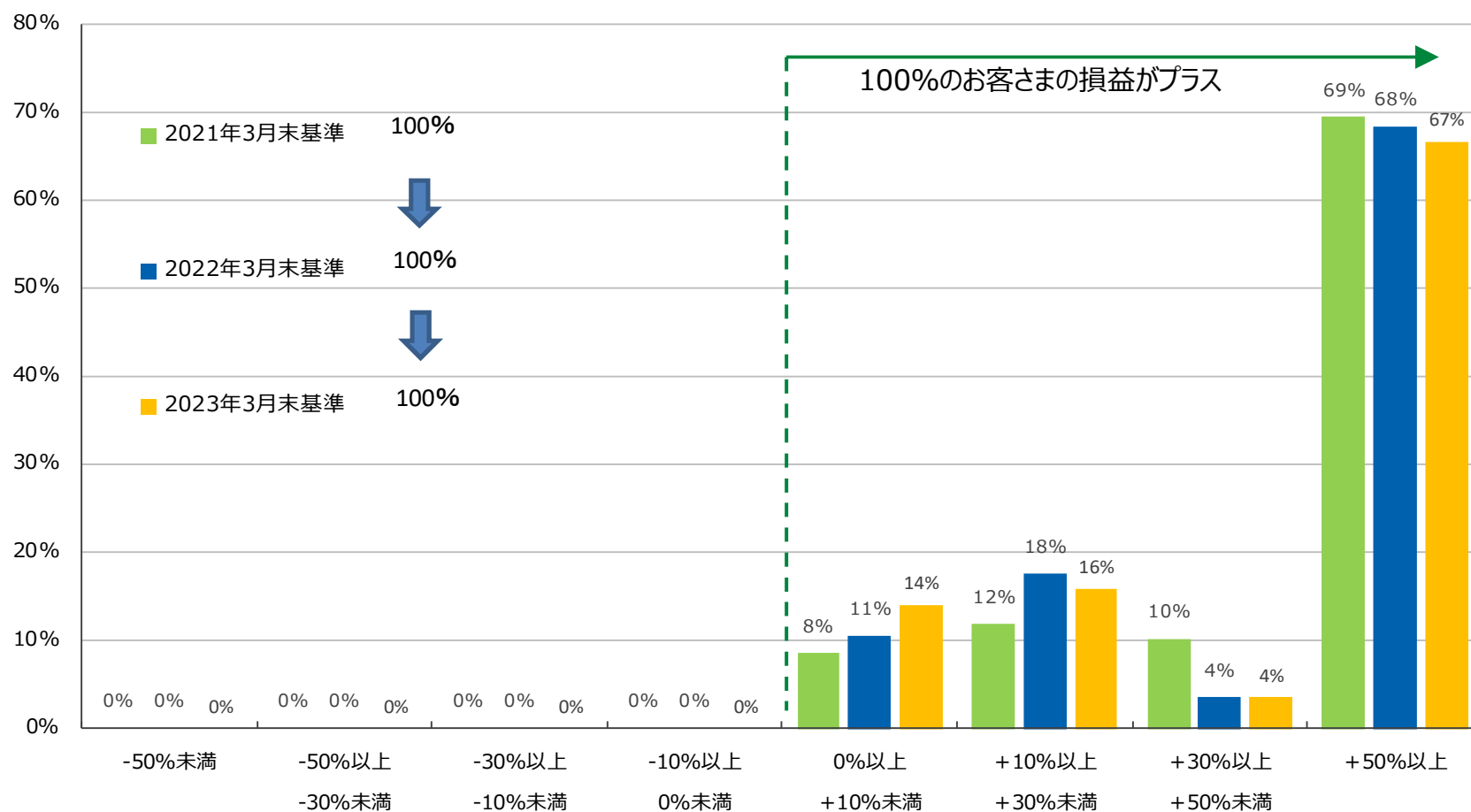
4 お客さま本位の業務運営を実現するための人材の育成と態勢の構築 【原則2本文および(注)、原則6(注5)】 【原則7本文および(注)】

- 当会では、高度な専門性を有し誠実・公正な業務を行うことができる人材を育成し、お客さま本位の業務運営を実現するための態勢を構築しております。また、各種研修や通信教育、勉強会の実施により自己啓発の取組・資格の取得を推進し、証券外務員・内部管理責任者・ファイナンシャルプランナー（FP）の資格取得については必須としております。

Ⅱ.比較可能な共通K P I

1 運用損益別顧客比率

- 「運用損益別顧客比率」は、お客さまへ長期・分散投資や、つみたて投資をご提案してきたことにより、2023年3月末では100%のお客さまの損益がプラスとなっております。

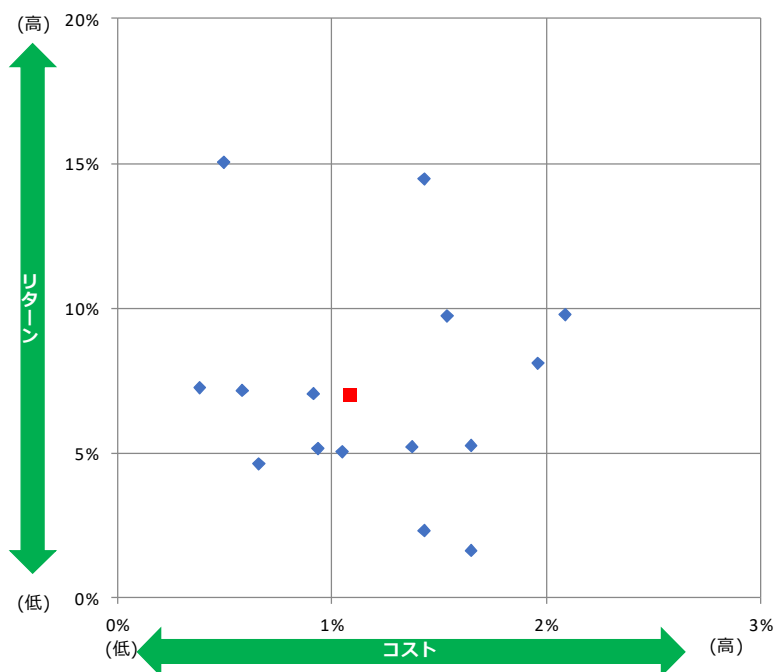


Ⅱ.比較可能な共通K P I

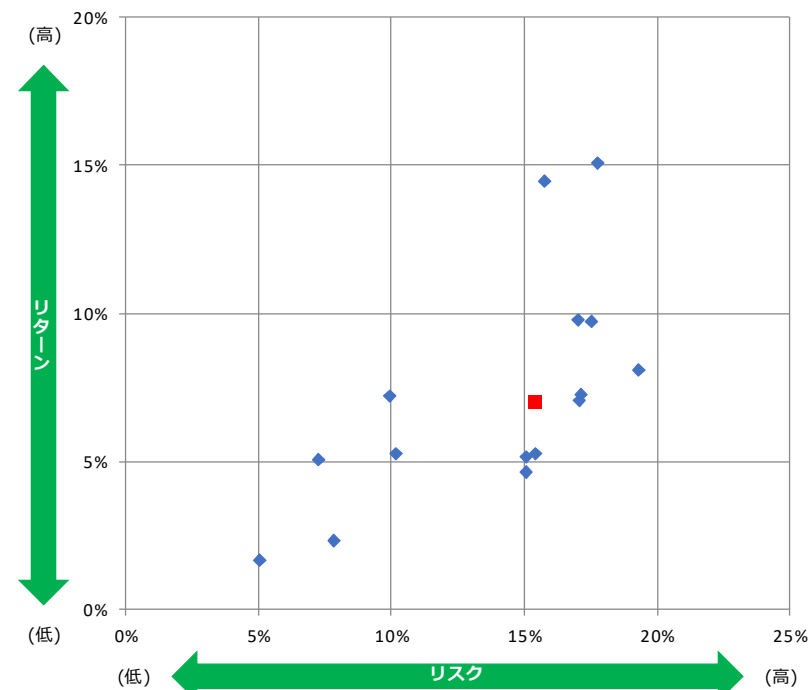
2 投資信託預り残高上位20銘柄のコスト・リターン/リスク・リターン (1/2) (2023年3月末)

- J Aバンクでは、取扱うファンドの運用実績をお客さま本位の業務運営の観点に基づきチェックし、運用実績が優良なファンドを選定しております。
- 2023年3月末時点の預り残高上位20銘柄の平均コスト1.09%、平均リスク15.44%に対して、平均リターンは6.94%となりました。

＜預り残高上位20銘柄のコスト・リターン＞



＜預り残高上位20銘柄のリスク・リターン＞



※ 各ファンドのコスト・リスク・リターンは、次のページに記載しております。
※ 赤い点は平均値を示しています。

Ⅱ.比較可能な共通K P I

2 投資信託預り残高上位20銘柄のコスト・リターン/リスク・リターン (2/2) (2023年3月末)

	ファンド名	運用会社	リターン (年率)	リスク (年率)	コスト 全体
1	農中日経225オープン	農林中金全共連アセットマネジメント(株)	7.05%	17.04%	0.91%
2	世界の財産3分法ファンド(毎月分配型)	日興アセットマネジメント(株)	5.23%	10.14%	1.38%
3	J A 海外株式ファンド	農林中金全共連アセットマネジメント(株)	9.76%	16.99%	2.09%
4	つみたてN I S A日本株式 日経225	農林中金全共連アセットマネジメント(株)	7.26%	17.10%	0.39%
5	J A T O P I Xオープン	農林中金全共連アセットマネジメント(株)	5.17%	15.06%	0.94%
6	J A 海外債券ファンド	農林中金全共連アセットマネジメント(株)	1.64%	5.00%	1.65%
7	つみたてN I S A米国株式 S & P 5 0 0	農林中金全共連アセットマネジメント(株)	15.05%	17.74%	0.50%
8	D I A Mハッピークローバー毎月決算コース	アセットマネジメントOne(株)	2.31%	7.81%	1.43%
9	ダイワ・グローバルREIT・オープン	大和アセットマネジメント(株)	8.09%	19.30%	1.96%
10	セゾン資産形成の達人ファンド	セゾン投信(株)	9.73%	17.50%	1.54%
11	セゾン・グローバルバランスファンド	セゾン投信(株)	7.18%	9.92%	0.58%
12	農中US債券オープン	農林中金全共連アセットマネジメント(株)	5.07%	7.26%	1.05%
13	J A 日本株式ファンド	農林中金全共連アセットマネジメント(株)	5.24%	15.43%	1.65%
14	長期厳選投資 おおぶね	農林中金全共連アセットマネジメント(株)	14.48%	15.74%	1.43%
15	J - R E I Tインデックス(毎月分配型)	農林中金全共連アセットマネジメント(株)	4.62%	15.04%	0.66%
	残高上位20ファンドの残高合計/残高加重平均値		6.94%	15.44%	1.09%

※ 2023年3月末基準時点における共通K P Iの対象となるファンド数は15本となります。

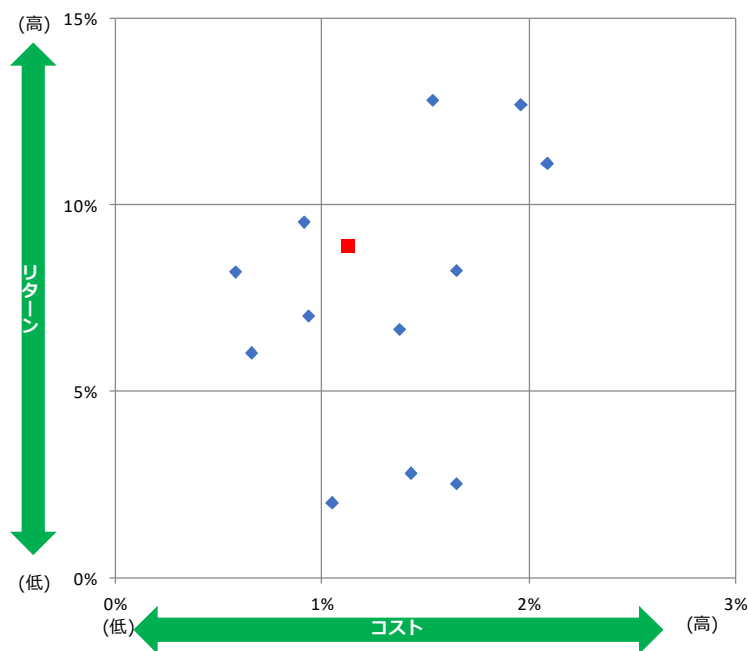
※ 当指標は、設立から5年が経過したファンドを対象として、リターン・リスク・コストを算出して表示しております。

II.比較可能な共通K P I

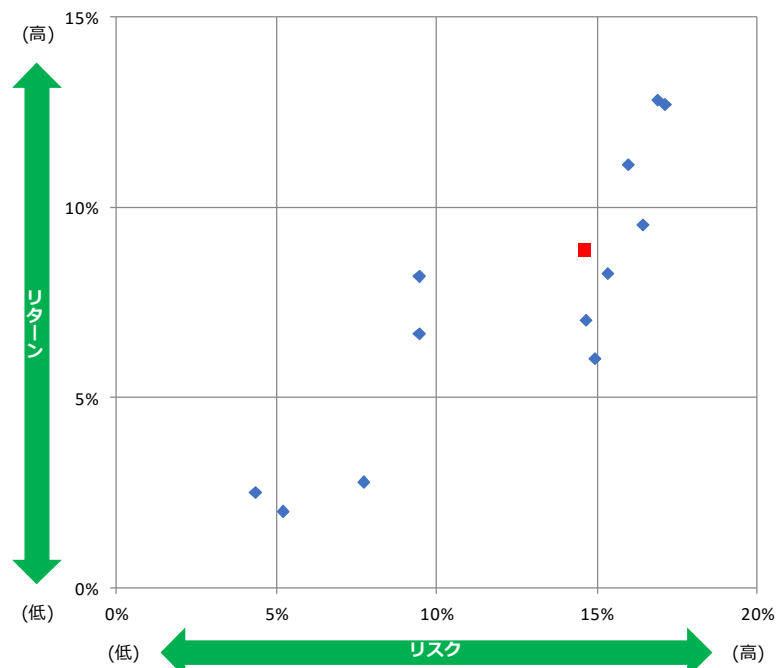
2 投資信託預り残高上位20銘柄のコスト・リターン/リスク・リターン (1/2) (2022年3月末)

- 2022年3月末時点の預り残高上位20銘柄の平均コスト1.13%、平均リスク14.65%に対して、平均リターンは8.85%でした。

<預り残高上位20銘柄のコスト・リターン>



<預り残高上位20銘柄のリスク・リターン>



※ 各ファンドのコスト・リスク・リターンは、次のページに記載しております。
※ 赤い点は平均値を示しています。

Ⅱ.比較可能な共通K P I

2 投資信託預り残高上位20銘柄のコスト・リターン/リスク・リターン (2/2) (2022年3月末)

	ファンド名	運用会社	リターン (年率)	リスク (年率)	コスト 全体
1	農中日経225オープン	農林中金全共連アセットマネジメント(株)	9.53%	16.42%	0.91%
2	世界の財産3分法ファンド(毎月分配型)	日興アセットマネジメント(株)	6.67%	9.44%	1.38%
3	J A 海外株式ファンド	農林中金全共連アセットマネジメント(株)	11.13%	15.98%	2.09%
4	J A T O P I X オープン	農林中金全共連アセットマネジメント(株)	7.00%	14.67%	0.94%
5	J A 海外債券ファンド	農林中金全共連アセットマネジメント(株)	2.52%	4.31%	1.65%
6	ダイワ・グローバルREIT・オープン	大和アセットマネジメント(株)	12.69%	17.12%	1.96%
7	D I A M ハッピークローバー毎月決算コース	アセットマネジメントOne(株)	2.80%	7.69%	1.43%
8	セゾン資産形成の達人ファンド	セゾン投信(株)	12.81%	16.91%	1.54%
9	セゾン・グローバルバランスファンド	セゾン投信(株)	8.19%	9.42%	0.58%
10	農中US債券オープン	農林中金全共連アセットマネジメント(株)	2.02%	5.21%	1.05%
11	J A 日本株式ファンド	農林中金全共連アセットマネジメント(株)	8.25%	15.35%	1.65%
12	J - R E I T インデックス(毎月分配型)	農林中金全共連アセットマネジメント(株)	6.02%	14.90%	0.66%
	残高上位20ファンドの残高合計/残高加重平均値		8.85%	14.65%	1.13%

※ 2022年3月末基準時点における共通K P I の対象となるファンド数は12本となります。

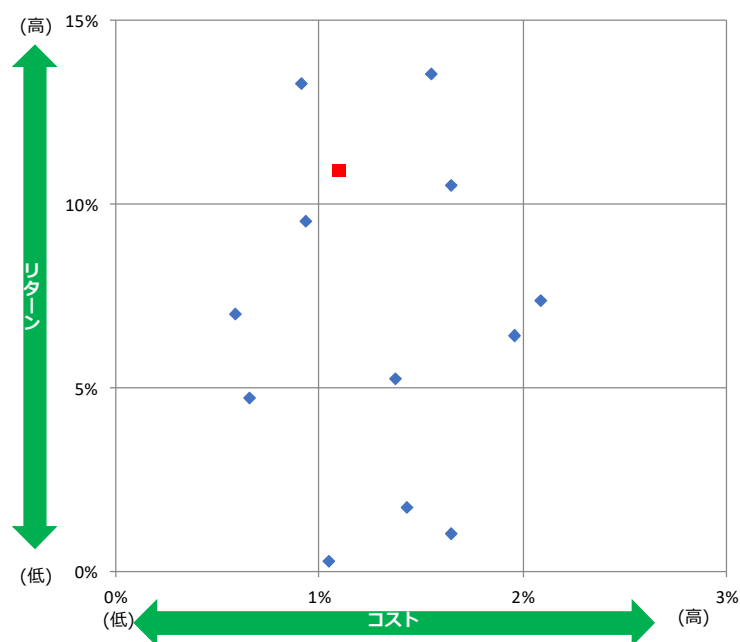
※ 当指標は、設立から5年が経過したファンドを対象として、リターン・リスク・コストを算出して表示しております。

Ⅱ.比較可能な共通K P I

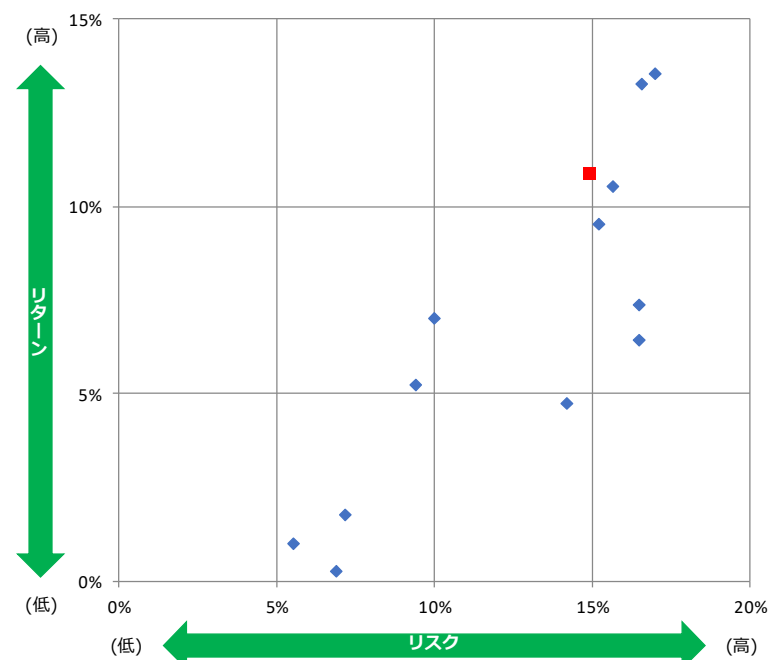
2 投資信託預り残高上位20銘柄のコスト・リターン/リスク・リターン (1/2) (2021年3月末)

- 2021年3月末時点の預り残高上位20銘柄の平均コスト1.11%、平均リスク14.95%に対して、平均リターンは10.86%でした。

<預り残高上位20銘柄のコスト・リターン>



<預り残高上位20銘柄のリスク・リターン>



※ 各ファンドのコスト・リスク・リターンは、次のページに記載しております。
※ 赤い点は平均値を示しています。

II.比較可能な共通K P I

2 投資信託預り残高上位20銘柄のコスト・リターン/リスク・リターン (2/2) (2021年3月末)

	ファンド名	運用会社	リターン (年率)	リスク (年率)	コスト 全体
1	農中日経225オープン	農林中金全共連アセットマネジメント(株)	13.27%	16.56%	0.91%
2	世界の財産3分法ファンド(毎月分配型)	日興アセットマネジメント(株)	5.24%	9.39%	1.38%
3	J A 海外株式ファンド	農林中金全共連アセットマネジメント(株)	7.37%	16.49%	2.09%
4	J A 海外債券ファンド	農林中金全共連アセットマネジメント(株)	1.02%	5.50%	1.65%
5	J A T O P I Xオープン	農林中金全共連アセットマネジメント(株)	9.55%	15.21%	0.94%
6	D I A Mハッピークローバー毎月決算コース	アセットマネジメントOne(株)	1.76%	7.14%	1.43%
7	ダイワ・グローバルR E I T・オープン	大和アセットマネジメント(株)	6.43%	16.50%	1.96%
8	農中U S 債券オープン	農林中金全共連アセットマネジメント(株)	0.27%	6.90%	1.05%
9	セゾン資産形成の達人ファンド	セゾン投信(株)	13.55%	16.99%	1.55%
10	セゾン・グローバルバランスファンド	セゾン投信(株)	7.01%	10.00%	0.59%
11	J A 日本株式ファンド	農林中金全共連アセットマネジメント(株)	10.54%	15.66%	1.65%
12	J - R E I Tインデックス(毎月分配型)	農林中金全共連アセットマネジメント(株)	4.75%	14.19%	0.66%
	残高上位20ファンドの残高合計/残高加重平均値		10.86%	14.95%	1.11%

※ 2021年3月末基準時点における共通K P Iの対象となるファンド数は12本となります。

※ 当指標は、設立から5年が経過したファンドを対象として、リターン・リスク・コストを算出して表示しております。